

DOXS **NKLN**

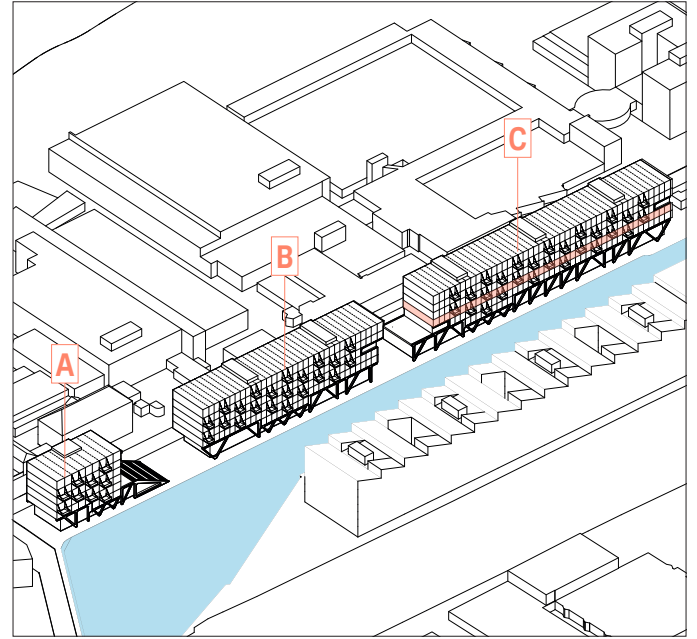
Exposé Einheit 3.01-3.04

Haus C | ca. 1.054 m² netto



Hard Facts

Objekt Project	DOXS NKLN
Adresse Address	Ziegrastraße 2-22, 12057 Berlin
Etage Floor	3. Obergeschoss 3 rd floor
Fläche Space	ca. 1.054 m ² netto
Nutzung Use	Diverse Nutzungen
Nachhaltigkeit Sustainability	DGNB-Platin-Zertifizierung DGNB Platinum certification
Außenflächen Outdoor spaces	Dachterrasse & öffentliche Promenade Roof terrace and public promenade
Anbindung Transportation	Nahe S-Bahnhof Sonnenallee Close to Sonnenallee train station
Fertigstellung Completion	Q2/2027



Lage Ihrer neuen Fläche
Location of your new space



Die Angaben dienen der allgemeinen Information und erfolgen ohne Gewähr. Sie bilden keinen Bestandteil einer vertraglichen Vereinbarung. Änderungen bleiben vorbehalten.

This information has been provided for general information only and without warranty. They do not constitute part of any contractual agreement and are subject to change.

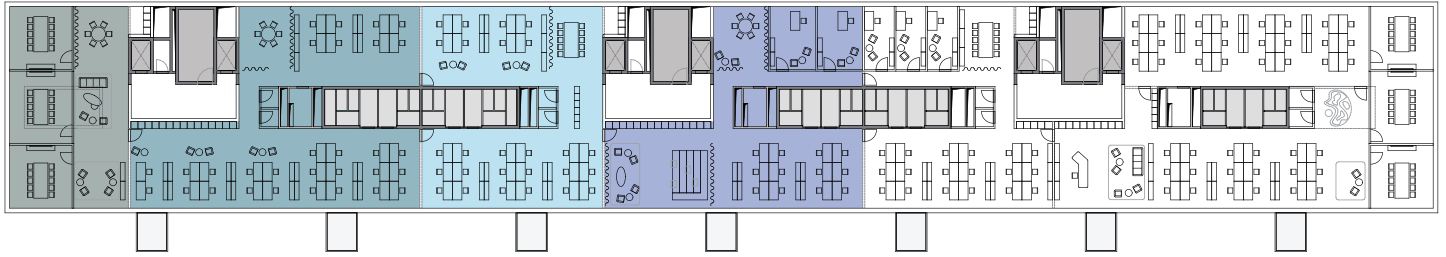
Ein Projekt von

TROCKLAND

Nurcan Sahin | Project Manager
n.sahin@trockland.com | +49 176 48085899

Grundriss

3. OG | ca. 1.054 m² netto



Einheit 3.01

ca. 178 m²

Einheit 3.02

ca. 332 m²

Einheit 3.03

ca. 267 m²

Einheit 3.04

ca. 277 m²

Raumhöhe | Ceiling height: min. 3,00 m



Besonderheiten Features

Flexible Grundrissgestaltung
Flexible floor plan

Ausbau nach Mieterwunsch
Fit-out according to tenant's request

Kontrollierte Be- und Entlüftungsanlage
Controlled ventilation system

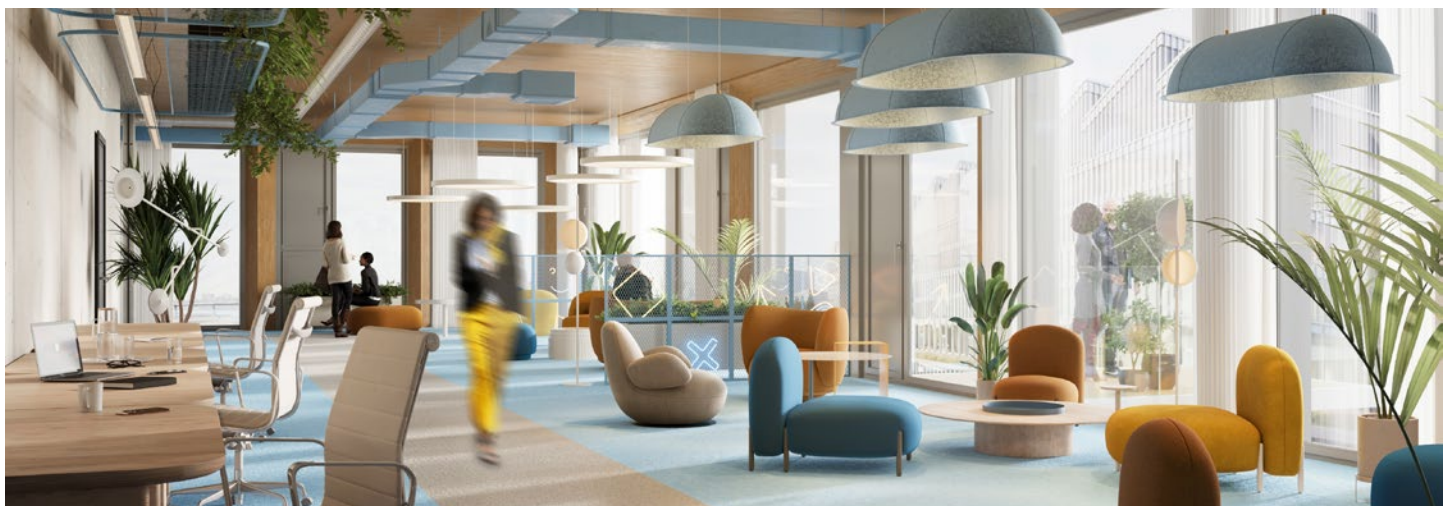
Außenliegender Sonnenschutz
External sun shading

Exklusive Balkone/Terrassen
Exclusive balconies/terraces

Anmietbare Stellplätze mit E-Ladestationen
Rentable parking with electric charging stations

Die in den Plänen und Zeichnungen dargestellte Möblierung und Raumaufteilung stellen nur einen Vorschlag dar und sind nicht Vertragsbestandteil. Bei den Flächenangaben handelt es sich um ca.-Angaben.

The furniture and room layout shown in the plans and drawings are only a suggestion and are not part of the contract. The areas indicated are approximate.



Ein Projekt von

TROCKLAND

Nurcan Sahin | Project Manager
n.sahin@trockland.com | +49 176 48085899



Alle Visualisierungen und die darin dargestellten Einrichtungen sind unverbindlich und dienen Illustrationszwecken.

All visualizations and the facilities depicted therein are non-binding and serve illustration purposes only.





Alle Visualisierungen und die darin dargestellten Einrichtungen sind unverbindlich und dienen Illustrationszwecken.

All visualizations and the facilities depicted therein are non-binding and serve illustration purposes only.

Ein Projekt von

TROCKLAND®

Nurcan Sahin | Project Manager
n.sahin@trockland.com | +49 176 48085899