

DOXS **NKLN**

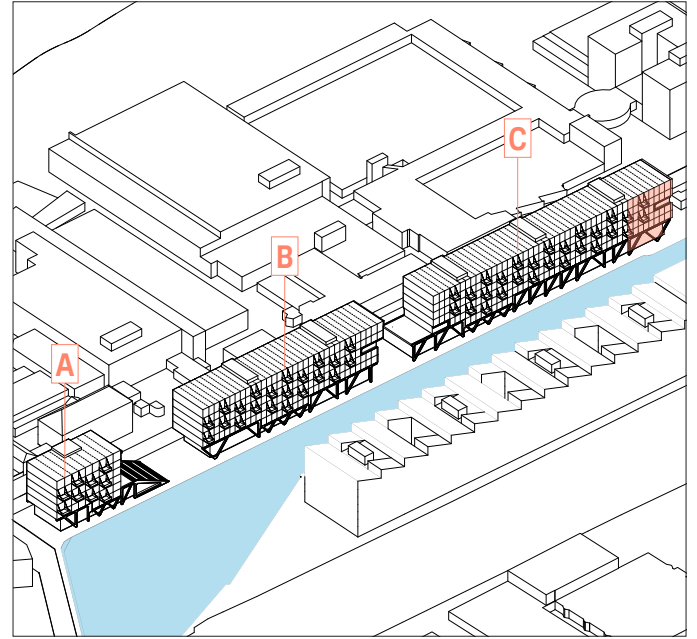
Exposé | Unit 5 & 6 | EG-6. OG + DT
Haus C | ca. 5.002 m²



Hard Facts

DOXS NKLN

| | |
|--|---|
| Objekt Project | DOXS NKLN |
| Adresse Address | Ziegrastraße 20/22, 12057 Berlin |
| Etage Floor | Erdgeschoss bis Dachterrasse Ground floor to rooftop terrace |
| Fläche Space | ca. 5.002 m ² |
| Nutzung Use | Office, Kultur, Ateliers, Gewerbe |
| Nachhaltigkeit Sustainability | DGNB-Platin-Zertifizierung DGNB Platinum certification |
| Außenflächen Outdoor spaces | Terrassen & öffentliche Promenade Terrace and public promenade |
| Anbindung Transportation | Nahe S-Bahnhof Sonnenallee Close to Sonnenallee train station |
| Fertigstellung Completion | Q2/2027 |



Lage Ihrer neuen Fläche
Location of your new space



Die Angaben dienen der allgemeinen Information und erfolgen ohne Gewähr. Sie bilden keinen Bestandteil einer vertraglichen Vereinbarung. Änderungen bleiben vorbehalten.

This information has been provided for general information only and without warranty. It does not constitute part of any contractual agreement and is subject to change.

Ein Projekt von

TROCKLAND

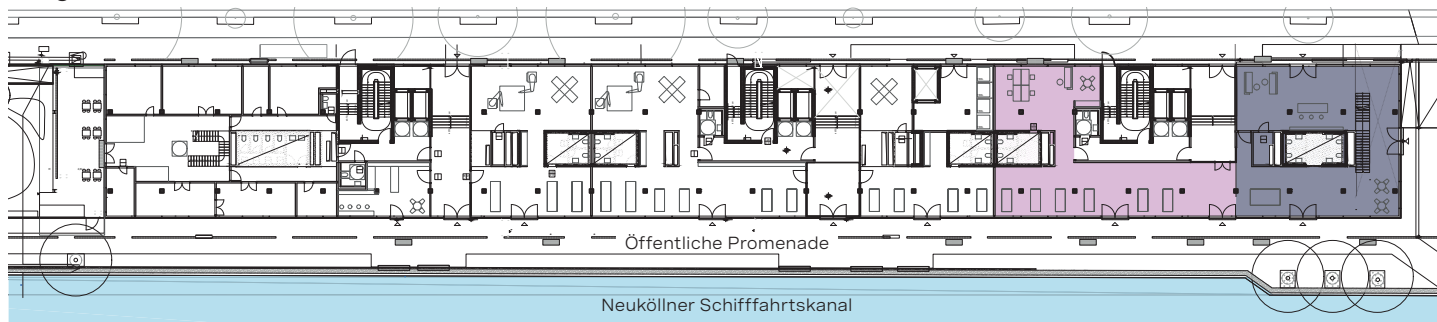
Nurcan Sahin | Project Manager
n.sahin@trockland.com | +49 176 48085899

Grundrisse

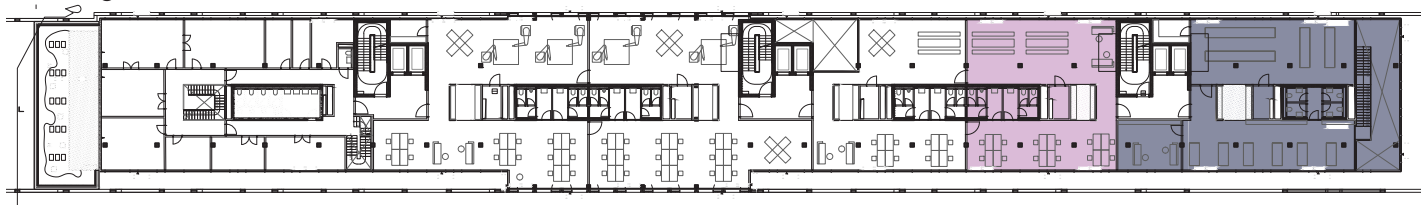
Erdgeschoss bis Dachterrasse



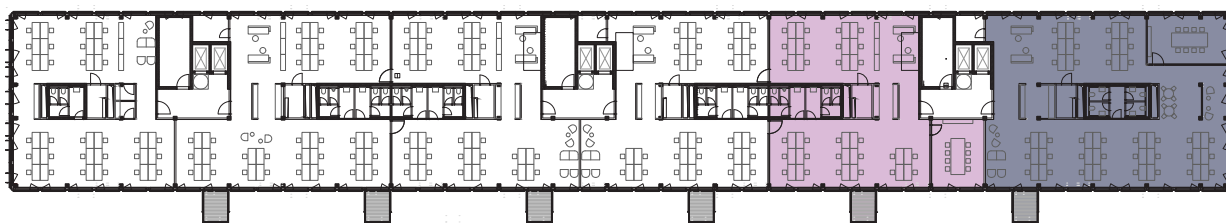
Erdgeschoss: ca. 488 m²



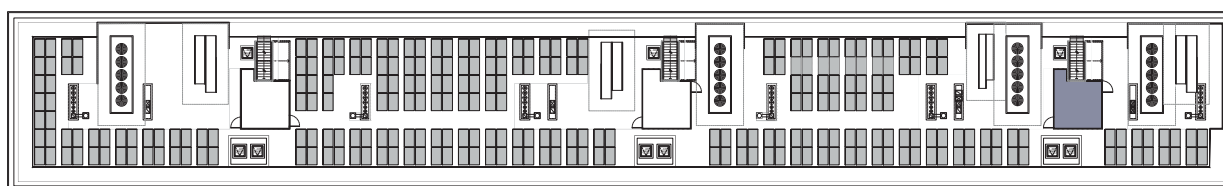
1. Obergeschoss: ca. 555 m²



2.-6. Obergeschoss: pro Geschoss ca. 773-811 m²



Dachterrasse



Raumhöhe | Ceiling height: bis 4,10 m

Flexible Grundrissgestaltung
Flexible floor plan

Ausbau nach Mieterwunsch
Fit-out according to tenant's request

Kontrollierte Be- und Entlüftungsanlage
Controlled ventilation system

Außenliegender Sonnenschutz
External sun shading

Flächenkombinationen sind möglich
Units combinations are possible

Anmietbare Stellplätze mit E-Ladestationen
Rentable parking with electric charging stations

Die angegebene Gesamtfläche wurde nach der Richtlinie der Mietfläche für gewerblichen Raum (MFG) berechnet und setzt sich aus exklusiver und gemeinschaftlicher Fläche zusammen. Bei den Flächenangaben handelt es sich um ca.-Angaben.

The total lettable area stated was calculated in accordance with the guidelines for rental space for commercial spaces (MFG) and is the sum of exclusive and communal space. The areas indicated are approximate.

Ein Projekt von

TROCKLAND®

Nurcan Sahin | Project Manager
n.sahin@trockland.com | +49 176 48085899



Alle Visualisierungen und die darin dargestellten Einrichtungen sind unverbindlich und dienen Illustrationszwecken.

All visualizations and the facilities depicted therein are non-binding and serve illustration purposes only.





Alle Visualisierungen und die darin dargestellten Einrichtungen sind unverbindlich und dienen Illustrationszwecken.

All visualizations and the facilities depicted therein are non-binding and serve illustration purposes only.

Ein Projekt von

TROCKLAND®

Nurcan Sahin | Project Manager
n.sahin@trockland.com | +49 176 48085899